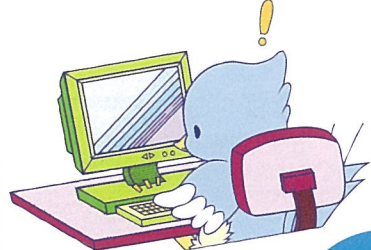


さらり



No.3
2011.4

SAGA UNIVERSITY LIBRARY

必見 使わなきゃ損!

図書館のWebサービス



もくじ

図書館へ行ってみよう

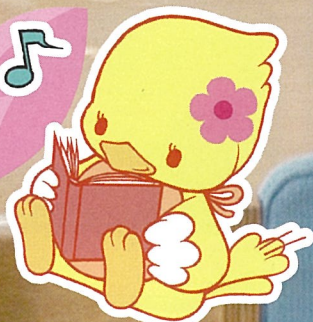
使わなきゃ損! 図書館のWebサービス
さらりーず (学生選書委員) の活動紹介

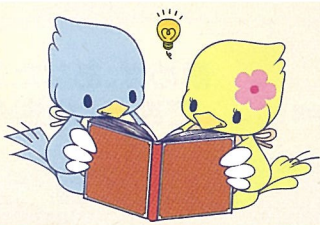
先輩の図書館活用術伝授

そこが聞きたい! 図書館一問一答



この冊子は環境に
やさしい有害廃液の
出ないクリーン印刷
で作成しています





そこが聞きたい!!

図書館 一問一答

- Q.** 本を借りるためのカードはどうやって作るの?

A. 学生の皆さんは学生証があれば大丈夫です。本館は10冊まで2週間(シラバスは3冊まで7日)、分館は5冊まで2週間(指定図書・雑誌・視聴覚資料は3冊まで3日)借りられます。
- Q.** PCは使えるの?

A. 学生の方はどなたでもご利用できます。PCの持ち込みも可能です。無線LANにも対応しています。
- Q.** コピー機がある?

A. 本館の館内にはコピー機が3台あります。プリペイドカード式とコイン式の2種類です。分館にはコイン式コピー機があります。
- Q.** 図書館で飲食できる?

A. ペットボトルの飲み物(お茶と水に限る)のみです。食べ物や蓋のない飲み物をご遠慮ください。
- Q.** 読みたい本が図書館にあるか調べられる?

A. OPAC(蔵書検索)で調べられます。図書館ホームページにリンクがあります。館内にもOPAC用PC端末を準備しています。
- Q.** 読みたい本が貸出中・・・

A. OPACから予約ができます。その本が返却されたらすぐ借りることができます。
- Q.** 読みたい本が図書館にない場合どうしたら?

A. 他の大学からの取り寄せが可能です(有料)。また、学生購入希望図書も受け付けています(無料)。図書館ポータルでその本の情報を入力してお送りください。
- Q.** 何人かで話し合いができる場所はある?

A. 本館にはグループ学習室があります。図書館ポータルで1ヶ月から予約を受け付けています。医学分館にはビデオ・スライド室があります。カウンターで申し込みができます。予約は翌週末までです。
- Q.** そもそも図書館ポータルってなに?

A. インターネットがつながれば、自宅でも図書館のサービスが利用できる便利なサービスです。図書館のホームページにリンクがあります。
- Q.** まだわからないことがあるんだけど?

A. メール(lib@lib.saga-u.ac.jp)や電話(本館:0952-28-8905 医学分館:0952-34-2176)または直接カウンターで職員に気軽に相談してくださいね。

図書館員のちょこっとコラム

こんにちは。私からみなさんに医学分館(鍋島キャンパスにある図書館)と学生希望図書についてちょこっとご紹介します!
 現在医学分館では主に医学関係の図書や雑誌を扱っています。しかし、専門書以外にもみなさんにもっと本を読んでほしい!という思いから一人暮らしに役立つ本や今話題の本等を選んで一階玄関ホールに設置しています。また、この本図書館にないけど読みたいなあと思ったら、図書館ポータルで申し込むか、医学分館に設置している学生希望図書申込箱にぜひ投函して下さい! その本が図書館で読めるかも! しれません。さらに、もっと図書館に自分が選んだ本を置きたい!と思ったあなた! 学生選書委員にチャレンジしてみませんか? 学生生活の思い出にオススメです。
 学生希望図書や学生選書委員は本館、医学分館両館受け付けていますので、お気軽に図書館職員までお尋ね下さい。ぜひ、授業の合間や放課後に気軽に図書館に立ち寄ってみて下さい。一生物の出会いが図書館でまっているかもしれません。(M.N)



図書館キャラクター

らいぶくんとらりいちゃんを紹介します!

図書館大好きな双子の兄妹、らいぶとらりい。見かけたらやさしくしてね!!

性別 おとこの子

身長 みずいろ鉛筆くらい

体重 消しゴムくらい

特技 超速読!

性格 好奇心おうせい

好きな食べ物 まるぼうろ、文庫本

最近のなやみ ときどき無意識に本を食べてしまうこと

趣味 絵本かじり

らいぶ

性別 おんなの子

身長 きいろ鉛筆くらい

体重 ひみつ

特技 瞬間移動!

性格 マイペース

好きな食べ物 ようかん、いちご

最近のなやみ 漢字が読めないこと

趣味 図書館の本でドミノ(まねしないでね!)

らりい